

2019 年 1 月 9 日

## 滙豐尚玉成為全新的綜合理財服務 滿足高資產淨值客戶的需要

首家滙豐尚玉中心落戶香港半島酒店 年內將增加五間中心

滙豐香港今日正式宣布，「滙豐尚玉」成為全新的綜合理財服務，揉合個人化客戶關係管理、財富管理方案，以及時尚生活禮遇等一系列尊尚服務，滿足高資產淨值客戶的需要。

作為獨立的綜合理財服務，滙豐尚玉旨在服務可投資資產達 100 萬美元以上客戶，以滿足他們的複雜財富管理需求。香港是亞洲領先的財富管理中心，滙豐希望透過推出尚玉，鞏固與現有高資產淨值客戶的關係，同時吸引更多新客戶。

滙豐亞太區零售銀行及財富管理業務主管麥浩宏表示：「亞洲經濟發展蓬勃、居民儲蓄率較高，且善於創富增值，帶動區內私人財富增長冠絕全球，亦為滙豐與高資產淨值客戶合作創造新機遇。這些客戶不僅積極累積個人財富，並愈來愈重視對下一代的生活保障、放眼國際，以及追求時尚生活方式。滙豐尚玉體現了我們全面的財富管理方式，涵蓋家庭、到不同地方居住或工作、國際銀行服務以及健康生活，一應俱全。我們匯聚在零售和私人銀行、保險及資產管理方面的豐富經驗，為高資產淨值客戶提供尊尚的服務。」

每名滙豐尚玉客戶，都會由經驗豐富的專屬客戶經理 - 滙豐尚玉客戶總監 - 負責，他們會聯同各資產領域的專責團隊，與客戶分享滙豐環球財富管理的真知灼見，支援客戶的財富管理策略。另一方面，尚玉客戶總監會與高級財富策劃顧問合作，配合投資、保險、貸款及儲蓄方案等多元化產品，並透過不同數碼工具追蹤客戶在全球的資產持倉，協助他們制訂財務規劃。

滙豐香港區零售銀行及財富管理業務主管欣格雷表示：「滙豐卓越理財尚玉一開始僅限於獲邀請的客戶，自推出以來，客戶對這項國際財富管理服務的需求穩步增長。透過將滙豐尚玉塑造為獨一無二的綜合理財服務，我們將尚玉推廣至更多新客戶，並投入更多資源為高資產淨值客戶提供優越的客戶服務和專屬

禮遇，滿足他們的跨國、複雜的財富管理需求。此外，我們準備了一系列獨家優惠，為客戶帶來前所未有的時尚體驗。」

為協助客戶妥善管理財務組合，滙豐為尚玉客戶提供多項專屬的產品和服務，包括：

- 滙豐全新推出的刊物「滙豐尚玉投資展望」(HSBC Jade Perspective)，每季度為尚玉客戶提供多方面資訊，協助他們作出精明的投資決定
- 尚玉客戶如希望透過用貸款投資各類合資格的投資產品，以獲取較大回報，可選用滙豐的投資融資產品
- 尚玉客戶可享環球銀行服務的專屬優惠。例如，由即日起至2019年1月31日，尚玉客戶可享年利率3.0%/2.8%的六個月/三個月美元新資金定期存款利率；亦可享年利率2.4%/2.2%的六個月/三個月港元新資金定期存款利率
- 透過為專業投資者提供私人配售票據及債券，不斷擴大財富管理產品的類型
- 尚玉客戶可獲個人化的投資組合及風險分析服務

此外，滙豐的「環球世代萬用壽險」產品，專為尚玉客戶而設，而滙豐的遺產規劃專家亦會協助客戶制訂家族傳承安排。

滙豐的全面數碼方案，可配合客戶的交易銀行業務需要，例如適用於本地和海外戶口的流動理財及網上理財、在網上理財使用的環球賬戶服務(Global View)，以及讓客戶向其他滙豐客戶進行環球轉賬功能(Global Transfers)，還有用於交易的「投資全速易」應用程式及外匯交易平台。

位於半島酒店的尚玉中心是全港首家滙豐尚玉中心，亦是第二家國際業務中心。滙豐計劃於今年底前在香港增設五家尚玉中心。

目前，滙豐尚玉已於加拿大、中國內地、法國、新加坡、英國及美國推出。尚玉客戶可於任何全球滙豐尚玉中心享受銀行服務，在舒適和私隱度較高的環境下與專屬團隊會面，亦可使用全球各地的滙豐卓越理財中心。此外，尚玉客戶可透過尚玉中心的國際業務中心安排海外按揭貸款。

欣格雷補充說：「香港首家尚玉中心的選址別具意義。1929年，滙豐在半島酒店開設香港第二家分行，至今剛剛90周年。親臨本中心的尚玉客戶可以看到本行部分珍藏，其歷史可追溯至1865年，而當時半島酒店的業主已經是滙豐客戶。我們會努力借鑑前人的經驗，繼續與客戶維持世代相傳的長遠關係。」

滙豐與 Ten Lifestyle Group 合作，為客戶提供禮賓服務，涵蓋一系列度身訂造的尊貴體驗及生活時尚禮遇，從預訂機票、酒店和旅遊項目，乃至私人盛會。尚玉禮賓服務自推出以來，客戶的評價相當正面。

有關滙豐尚玉的詳情，請瀏覽 <https://www.hsbc.com.hk/zh-hk/jade/>。

完 / 更多

### 編輯垂注:

#### 尚玉客戶尊享生活時尚禮遇

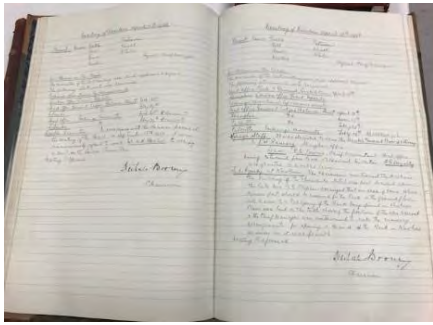
- 由 Ten Lifestyle Group 提供 24 小時、全年無休的網上禮賓服務
- 由滙豐環球合作夥伴提供的獨家優惠，包括 Abercrombie & Kent、Artspace、Berry Bros. & Rudd、佳士得、Farfetch、onefinestay、文華東方酒店、全球奢華精品酒店(Small Luxury Hotels of the World)及麗晶七海郵輪
- 透過尚玉數碼平台，享受禮賓服務及一系列專屬禮遇

#### 放置於半島酒店尚玉中心的珍藏



#### 滙豐客戶總賬 (1865 年)

1865 年滙豐成立後首本客戶賬戶分類賬。這份珍貴的文件記載滙豐成立初期的交易紀錄。賬簿所示的「香港酒店公司」是滙豐的首批客戶之一。該公司現稱香港上海大酒店有限公司，是半島酒店的業主。



### 滙豐董事會會議紀錄（1927 至 1931 年）

1928 年 4 月的滙豐董事會會議紀錄，詳細記載了在半島酒店內開設分行的決定。這對滙豐而言是一項歷史性的決定。此前，本行僅在位於皇后大道 1 號的總部經營香港業務。1929 年，滙豐分行開業。



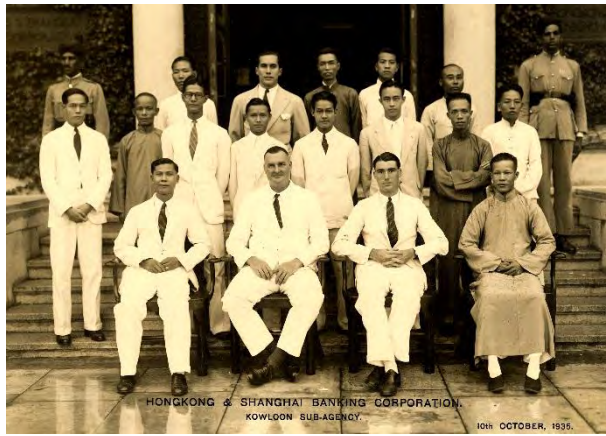
### 九廣鐵路債券（1938 年）

1874 年，滙豐借出中國第一筆公共貸款，並於此後數十年提供貸款支持，協助發展鐵路和港口等現代基礎設施的發展。此處展出的是 1938 年九廣鐵路（現稱港鐵東鐵線）發行的債券。興建九廣鐵路的項目部分由滙豐出資。



### 《紀事與目錄》（1931 年）

《紀事與目錄》即當時的黃頁。每年發布的目錄列出了香港和亞太地區的外國居民、當地企業和政府部門、商人、廣告、地圖及街道。該目錄於 1931 年出版。此處顯示的是滙豐在港的員工資料，包括 1929 年在半島酒店開業的九龍分行的員工。



九龍分行員工合照 ( 1935 年 )

在葡萄牙文員及中國本地行政人員的支援下，英國員工管理當時的九龍分行。該分行主要服務於海外遊客、從事貿易及其他行業的商人。

### 香港上海滙豐銀行有限公司

香港上海滙豐銀行有限公司是滙豐集團的始創成員，集團透過旗下四大環球業務，包括零售銀行及財富管理、工商金融、環球銀行及資本市場，以及環球私人銀行，為全球客戶服務。滙豐在歐洲、亞洲、北美洲及拉丁美洲、中東及北非 66 個國家和地區設有約 3,800 個辦事處。於 2018 年 9 月 30 日，滙豐的資產總值為 26,030 億美元，是全球最大的銀行和金融服務機構之一。

全文完